

## VLF-TIP 系列

### 直线位移传感器



#### 特点:

- 非接触测量，内置结构。
- 重复精度达到0.01%，非线性度0.05%
- 线性测量，绝对值模拟量输出 (0-10)V/(4-20)mA
- 测量行程最大5000 mm

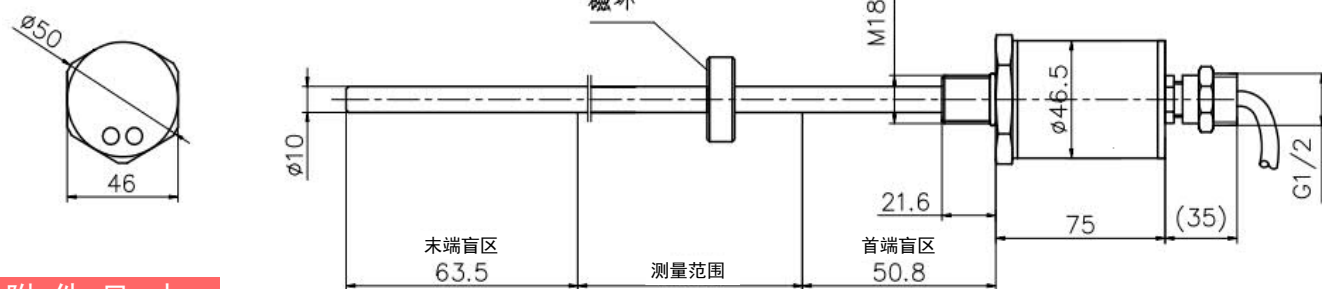
#### 说明:

- 外壳 刚性测杆 304不锈钢
- 安装接口 直出电缆，外部螺纹G1/2
- 磁铁材料 铝
- 防爆软管 标准1米，防护输出线缆（可选）
- 防爆标志 Ex d IIC T6 Gb
- 位置信号 模拟量电压/电流

#### 应用:

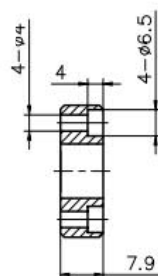
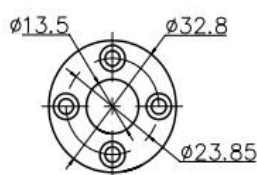
- 矿用机械设备
- 采煤机
- 具有隔爆要求的环境

#### 外形尺寸:

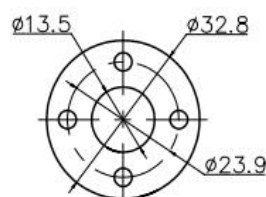


#### 附件尺寸:

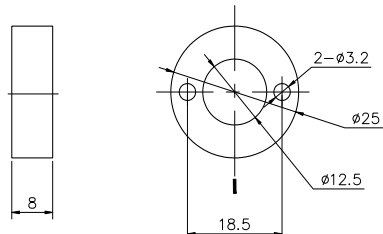
标配磁环



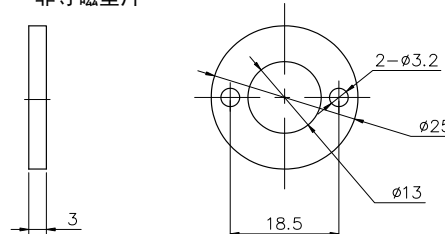
非导磁垫片



定制磁环



非导磁垫片



## 技术参数:

参 数	单 位	指 标
量 程	mm	50 - 5000 (25mm 递增为一档、量程可定制),
输出信号		0 - 10 VDC、4 - 20 mA
分辨率		16位 D/A
非线性度	±%	0.05.F.S (小于满量程的 0.05%) 或 最小 ±100um
重复精度	±%	0.01.F.S (小于满量程的 0.01%)
更新频率	HZ	500 - 1000
工作温度	°C	-40 - 80
输出电压波动	%	< 满量程0.02 % (最小 5mVpp)
工作电压	V	24 VDC (± 10%)
耗电量	mA	40 (取决于行程)
电器冲击量	V	500 (电气地与机器地之间)
反相电压保护	V	最高 - 30 VDC
冲击指数	g	50 (单一冲击) / IEC 标准68-2-27
振动	g	5g / 10-2000HZ / IEC 标准68-2-26
防护等级		IP 67 / 68
认证标准		满足 CE- 标准 (通过 EMC 认证)
工作湿度		90% (相对湿度) 不能结露。
温度影响		≤ 0.007%. F.S/ °C

磁置伸缩

位移传感器

## 接线说明:

直出电缆颜色定义:

红色线 - +24V DC	黑色线 - 电源 0V
紫色线 - 电流信号 +	蓝色线 - 信号 -

## 订购说明:

